

Reaalajamajandus

RTE teadlikkus ettevõtete seas

2022

Hendrik Valgemäe



MAJANDUS- JA
KOMMUNIKATSIOONI-
MINISTEERIUM

Sissejuhatus

Ettevõtete jaotus sektori kaupa töötajate arvu lõikes

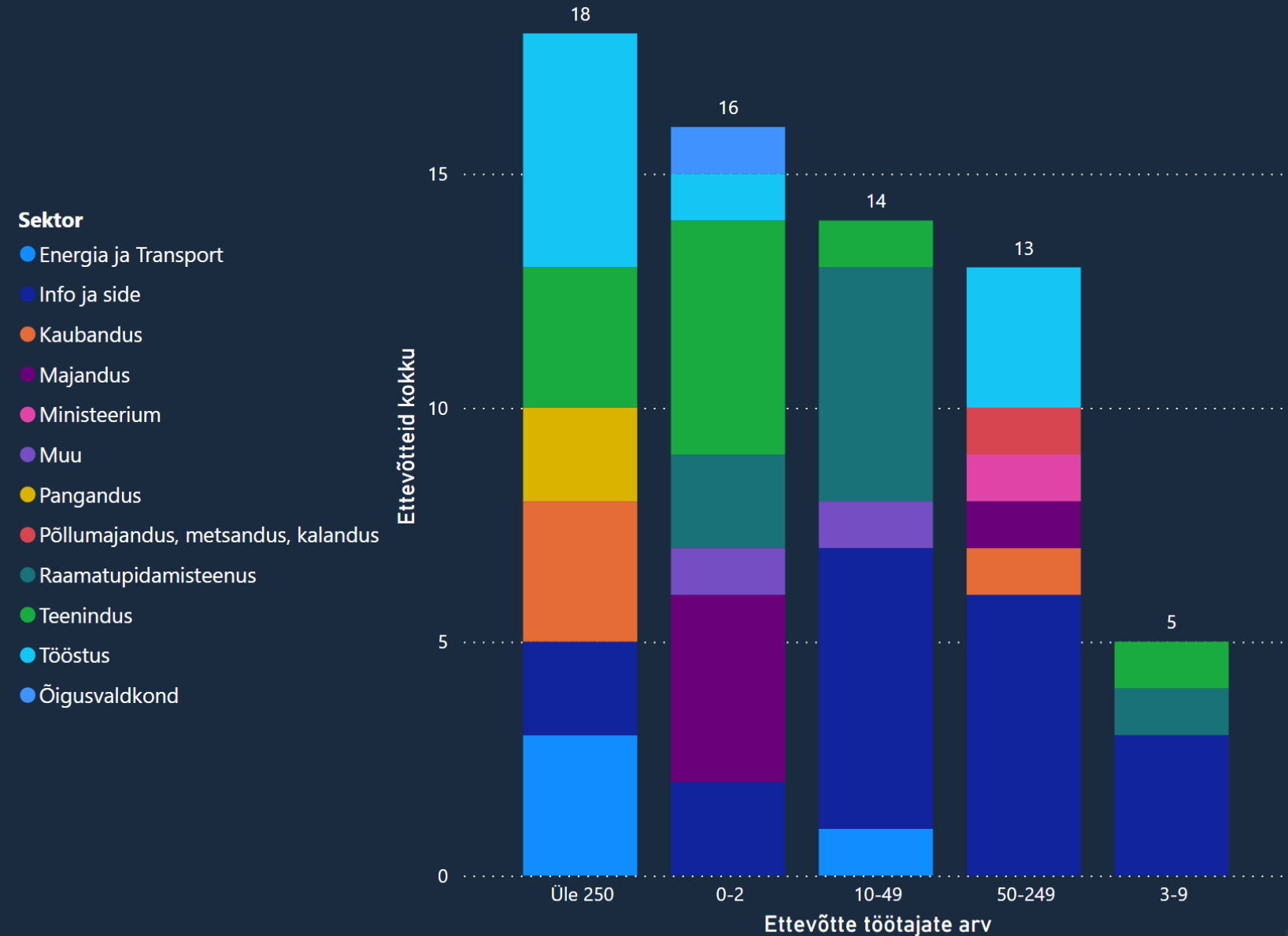
Eesmärk hinnata RTE teadlikkust ettevõtjate seas.
Küsitlusele vastanuid oli 66.

Jaotus ettevõtte töötajate arvu järgi:















- 50-249 13
- 0-2 16
- 10-49 14
- Üle 250 18
- 3-9 5

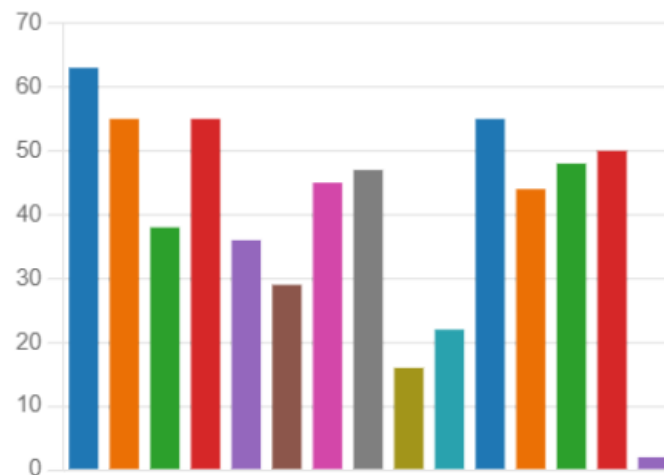
Jaotus tegevusala järgi:

- Ministerium 1
- Põllumajandus, metsandus, kalandus 1
- Raamatupidamisteenus 8
- Muu 2
- Majandus 5
- Info ja side 19
- Õigusvaldkond 1
- Energia ja Transport 4
- Teenindus 10
- Tööstus 9
- Kaubandus 4
- Pangandus 2



Palun märkige kõik mõisted, mis on teie arvates reaalamajanduse osad:

 E-arved	63
 E-kviitung	55
 E-hanked	38
 E-veoselehed	55
 Välmaksed	36
 Mobiil-ID, smart-ID	29
 XBRL GL standard (ühtne finants...)	45
 Aruandlus 3.0. (Maksu- ja Tollia...)	47
 Ettevõtjakonto	16
 e-ID	22
 Automatiseeritud aruandlus	55
 Reaalajas majandusprognoos	44
 Reaalajas maksustamine	48
 Majandustehingute automaatne...	50
 Muu	2



Kõige levinuimad vastused:

- E-arved - 63
- Majandustehingute automaatne kajastamine raamatupidamises - 50
- E-veoselehed - 55
- E-kviitung - 55
- Automatiseeritud aruandlus - 55

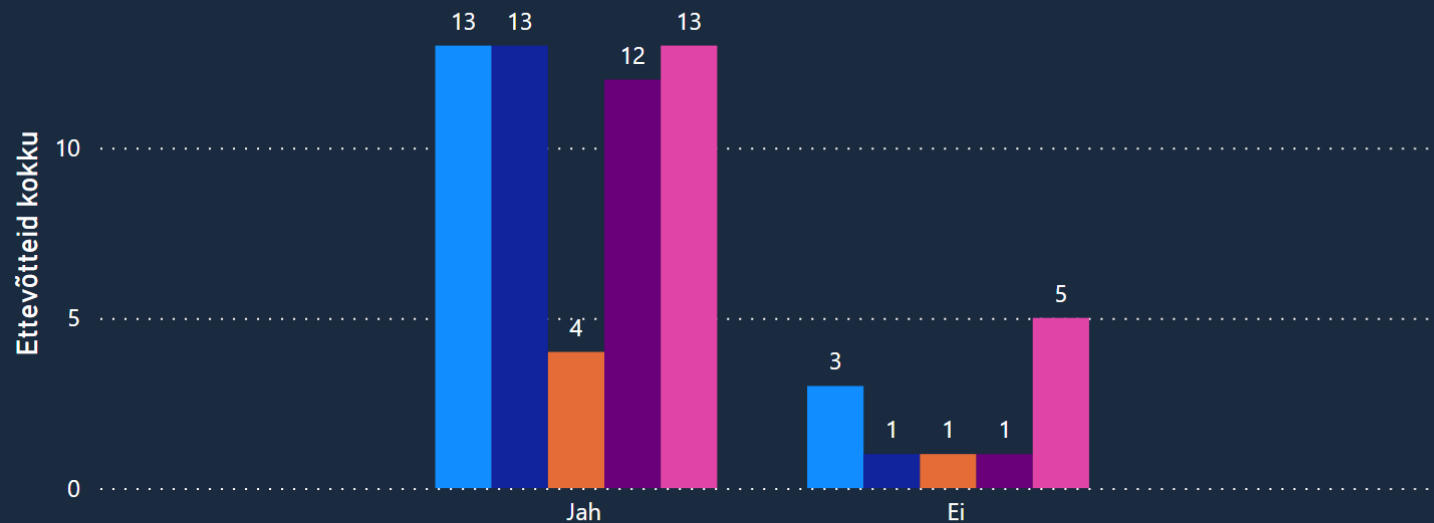
Muu:

- Äritegevuse läbipaistvus
- Reaalajas maksustamine

Üldiselt reaalamajandust seostatakse automaatsuse ning elektrooniliste lahendustega.

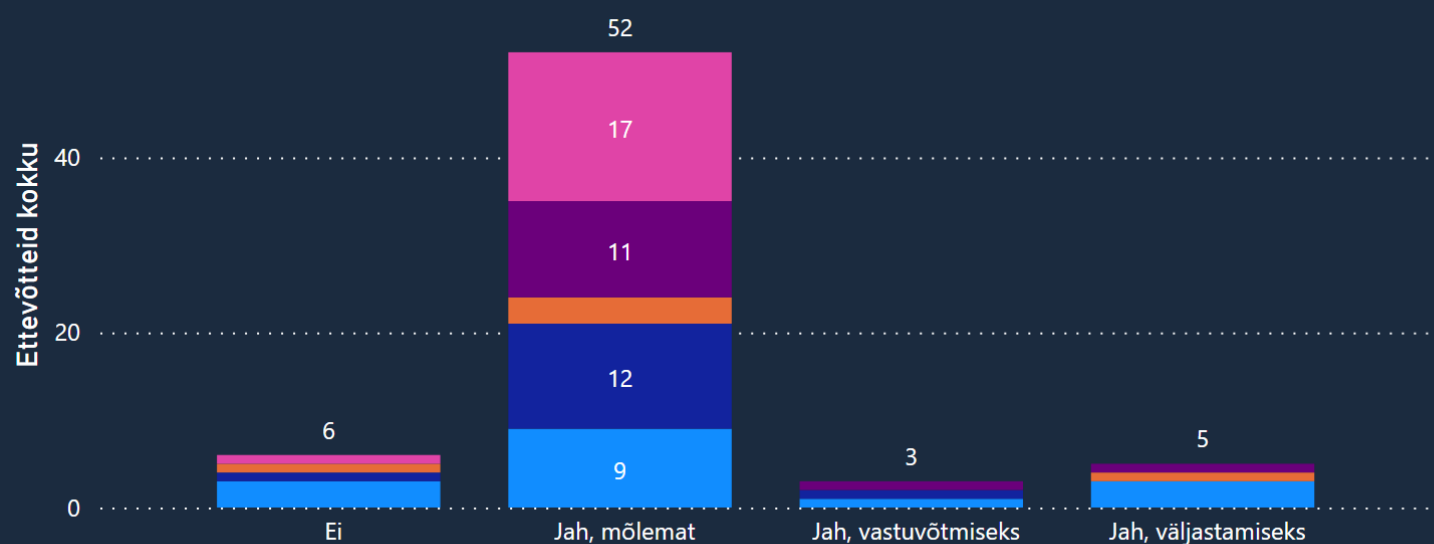
Kas olete varem kuulnud reaalajamajandusest?

Ettevõtte töötajate arv ● 0-2 ● 10-49 ● 3-9 ● 50-249 ● Üle 250



Kas teie ettevõtte on valmis masinloetavate algdokumentide vastuvõtmiseks ja/või väljastamiseks?

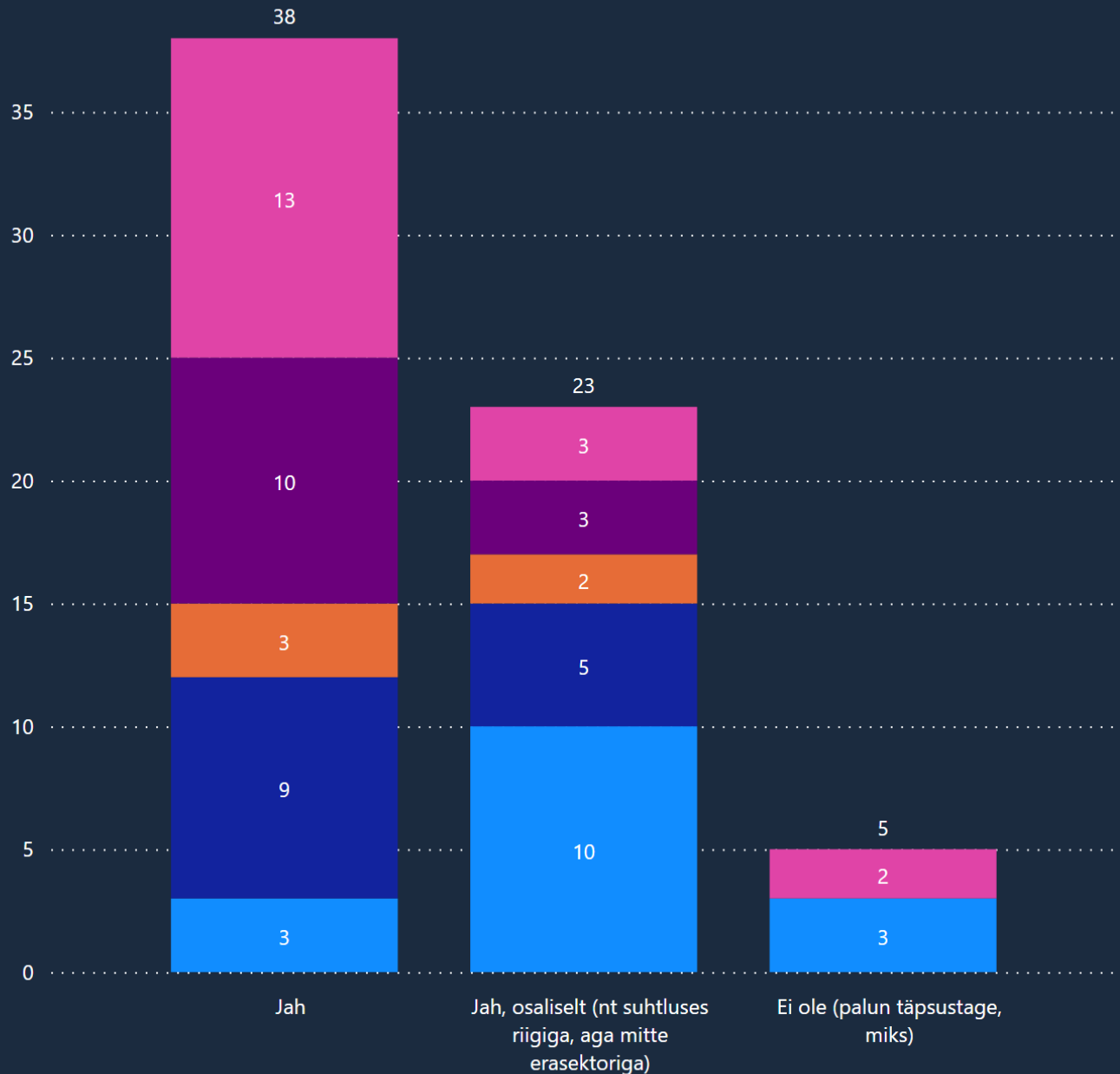
Ettevõtte töötajate arv ● 0-2 ● 10-49 ● 3-9 ● 50-249 ● Üle 250



- 55 ettevõtet 66st on kuulnud reaalajamajandusest ning 52 ettevõttel on olemas võimekus võtta vastu ja väljastada algdokumente masinloetavalt.
- 11 ettevõtet ei ole kuulnud reaalajamajandusest ning 5 nendest on üle 250 töötajaga ettevõtted;
- 6 ettevõttel puudub masinloetavusega seotud võimekus;
- 3 suudavad ainult vastu võtta ning 5 ainult väljastada algdokumente.

Kas teie ettevõtte kasutab e-arveid?

Ettevõtte töötajate arv ● 0-2 ● 10-49 ● 3-9 ● 50-249 ● Üle 250



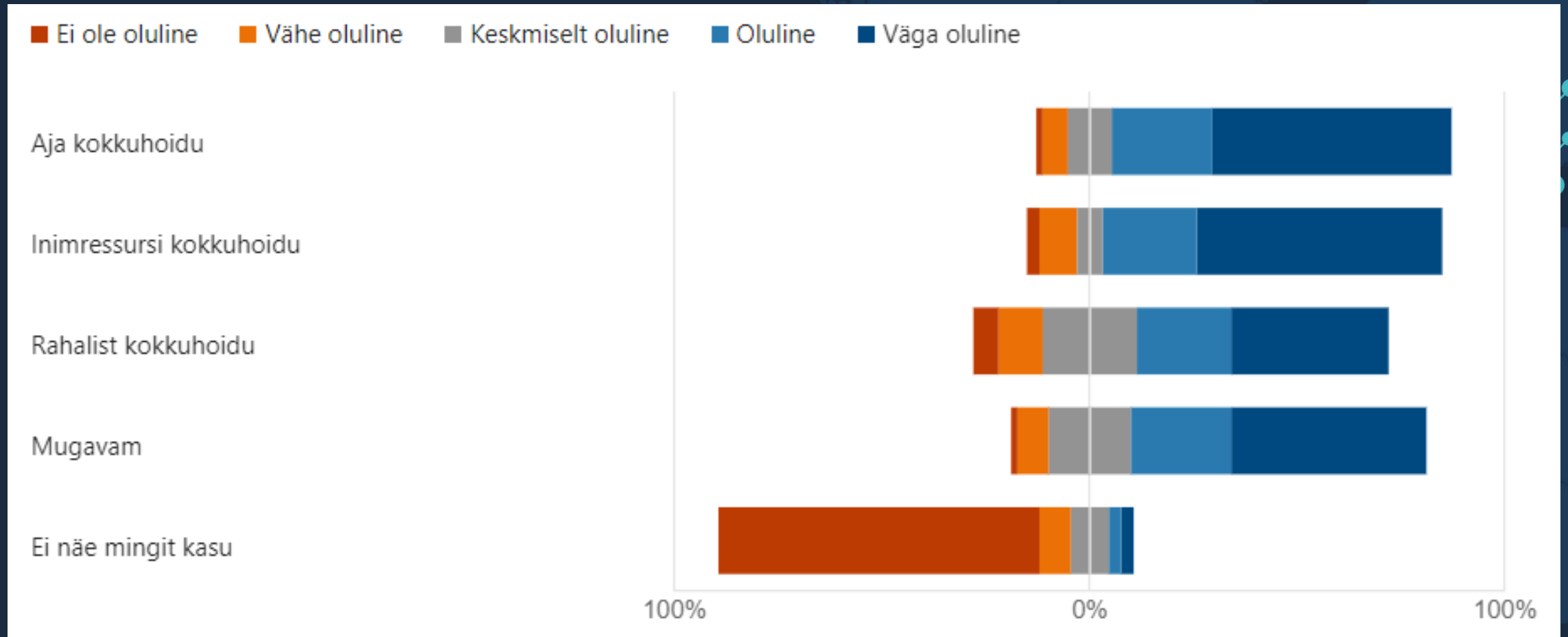
Jaotus e-arvete kasutuse osas ettevõtte suuruse lõikes on üprisiski võrdne:

- 38 ettevõtet kasutab e-arveid;
- 23 kasutab osaliselt;
- 5 ei kasuta üldse.

Miks kasutatakse osaliselt või üldse mitte e-arveid?

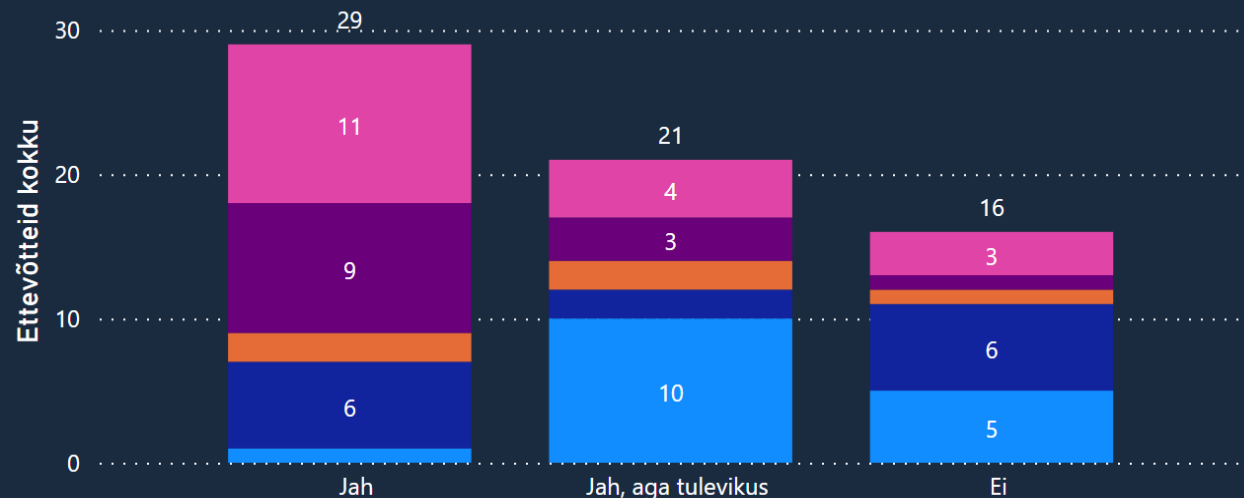
- Vähene andmemahut e-arvetel;
- Täielik üleminek on liiga kallis ning vajab infosüsteemi arendust, mis hetkel ei tasu ennast ära;
- Standardiseeritud arved moodustavad väikese osa tehingute mahust ning selle automatiseerimine ei tasu ennast ära;
- Süsteem ja valdkond ei võimalda 100% e-arveid;
- Väljastpoolt Eestit tulevad arved ainult PDF kujul ning ei soovita, et osa arveid XML ning osa PDF;
- Koostööpartneritel ega klientidel ei ole e-arvete valmidust;
- Puudub praktiline vajadus B2B.

Palun järjestä olulisuse järgi, missugused on kõige kasulikumad tegurid näiteks e-arvete kasutamisest oma ettevõttele?



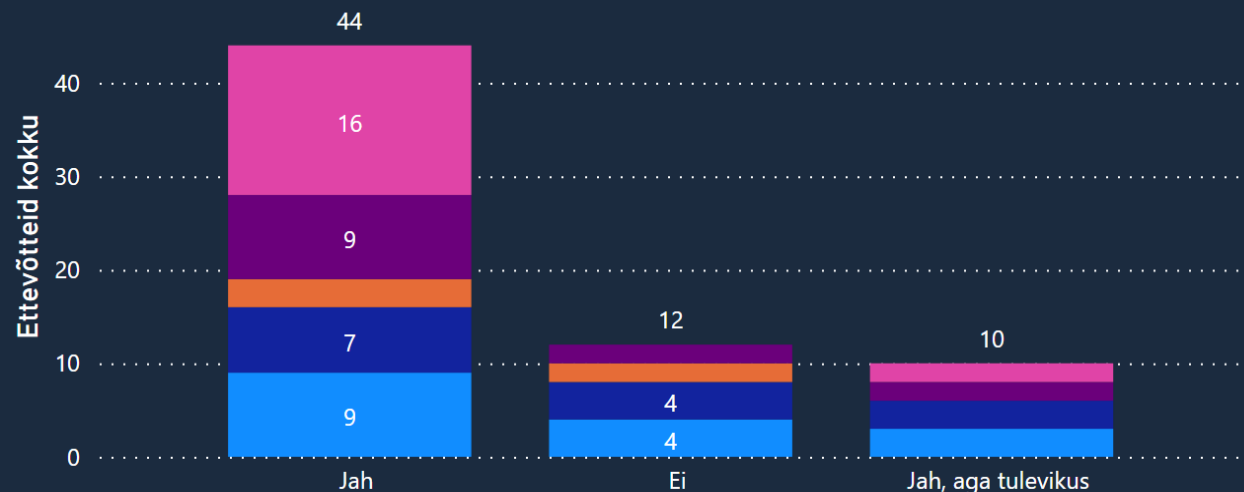
Kas pooldate seisukohta, et e-armed peaksid olema Eesti ettevõtete vahelises suhtluses kohustuslikud?

Ettevõtte töötajate arv ● 0-2 ● 10-49 ● 3-9 ● 50-249 ● Üle 250



Kas pooldate seisukohta, et ostu tõendav dokument ehk kviitung oleks tulevikus tarbijale kättesaadav vajaduspõhiselt ja ainult elektroonilisel kujul ehk e-kviitungina?

Ettevõtte töötajate arv ● 0-2 ● 10-49 ● 3-9 ● 50-249 ● Üle 250



Alla poole ettevõtetest (44%) usub, et praegu peaksid olema e-armed kohustuslikud.

32% ettevõtetest usuvad, et tulevikus peaksid olema kohustuslikud ning 24% usuvad et ei peaks üldse olema kohustuslik.

Kommentaarisid:

- Väikeettevõtjate jaoks on e-arvete süsteem kui ka E-arveldaja liiga keeruline;
- Võiks olla riiklik tasuta kergelt ligipääsetav teenus kõigile ettevõtjatele;
- Eesti riik jäi E-arvete standardi loomisega hiljaks;
- Väikeettevõtjad ei vaja e-ardeid. Paljudel pole ligipääsu raamatupidamistarkvarale ehk pole vastuvõtuvõimekust. See omakorda pikendab tasumisaega;
- E-armed pakuvad ressursi kokkuhoidu ja lihtsust kuid kui tegemist on piiritaguse tarnijaga siis e-arde protsess on tunduvalt keerulisem.

67% ettevõtjatest toetavad seisukohta, et ostu tõendav dokument oleks tarbijale kättesaadav vajaduspõhiselt ja ainult elektrooniliselt.

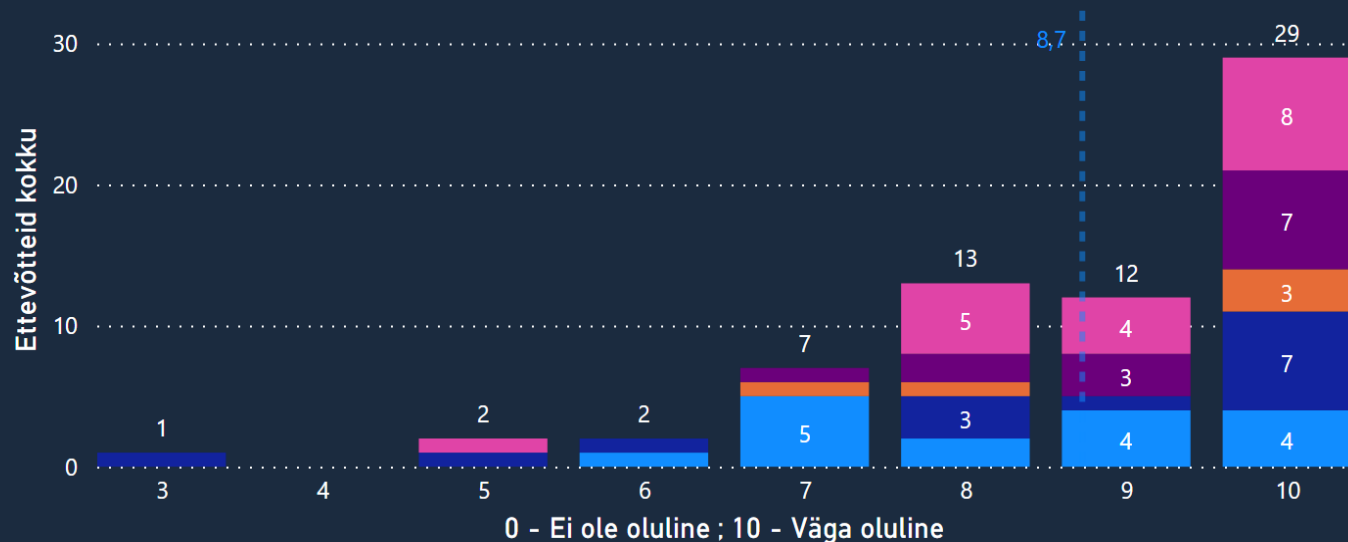
15% toetavad seisukohta aga tulevikus ning 18% ei toeta üldse.

Kommentaarisid:

- Küsitleti teema prioriteetsust;
- Paber võiks olla samuti võimalik, ei taheta andmeid igal pool avaldada, mis oleks vajalik kviitungi edastamiseks;
- Võiks olla kolmanda osapoole poolt hoitud, et müüja ei hakkaks piirama kviitungitele ligipääsu.

Kas teile on oluline, et teie ettevõtte majandustehingutega seotud alg- ja muud dokumendid on digitaalselt alati kättesaadavad konkreetse majandustehingu lisainfona?

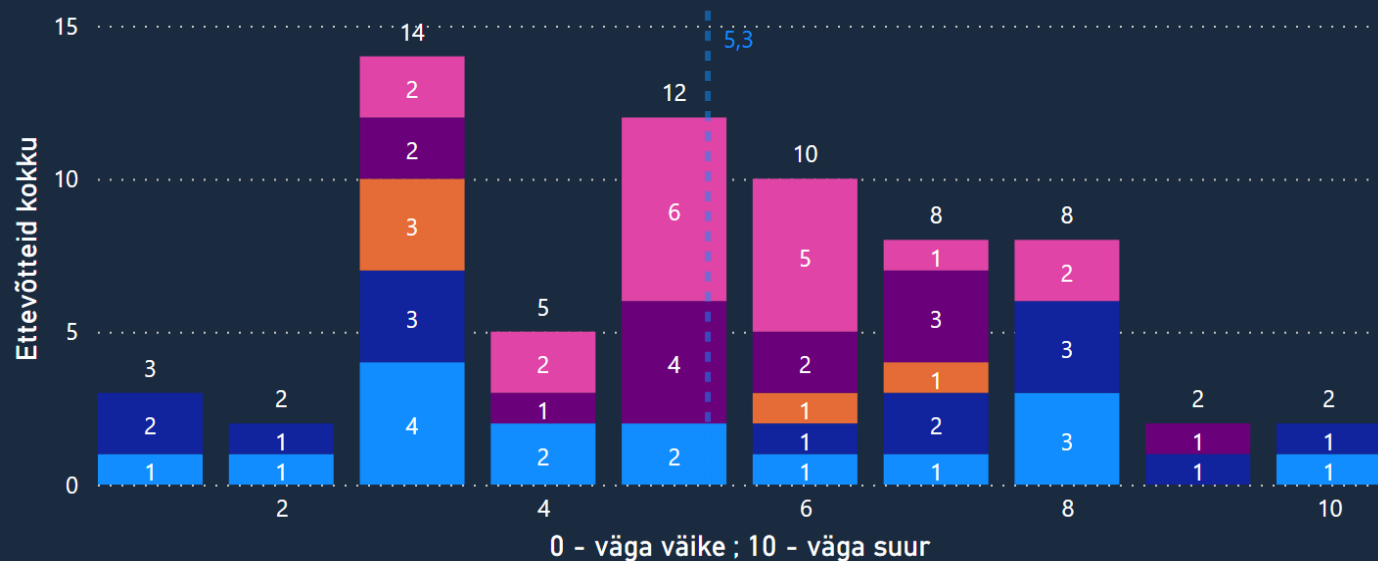
Ettevõtte töötajate arv ● 0-2 ● 10-49 ● 3-9 ● 50-249 ● Üle 250



- Keskmise hinnang majandustehingutega seotud alg- ja muude dokumentide kättesaadavus majandustehingu lisainfona on 8.7/10;
- Ettevõtete jaoks on oluline, et digitaalselt oleks majandustehingu lisa olemas.

Kui suur osa teie ettevõtte administratiivsest tööajast kulub teie hinnangul käsitsi tehtavatele tugitegevustele?

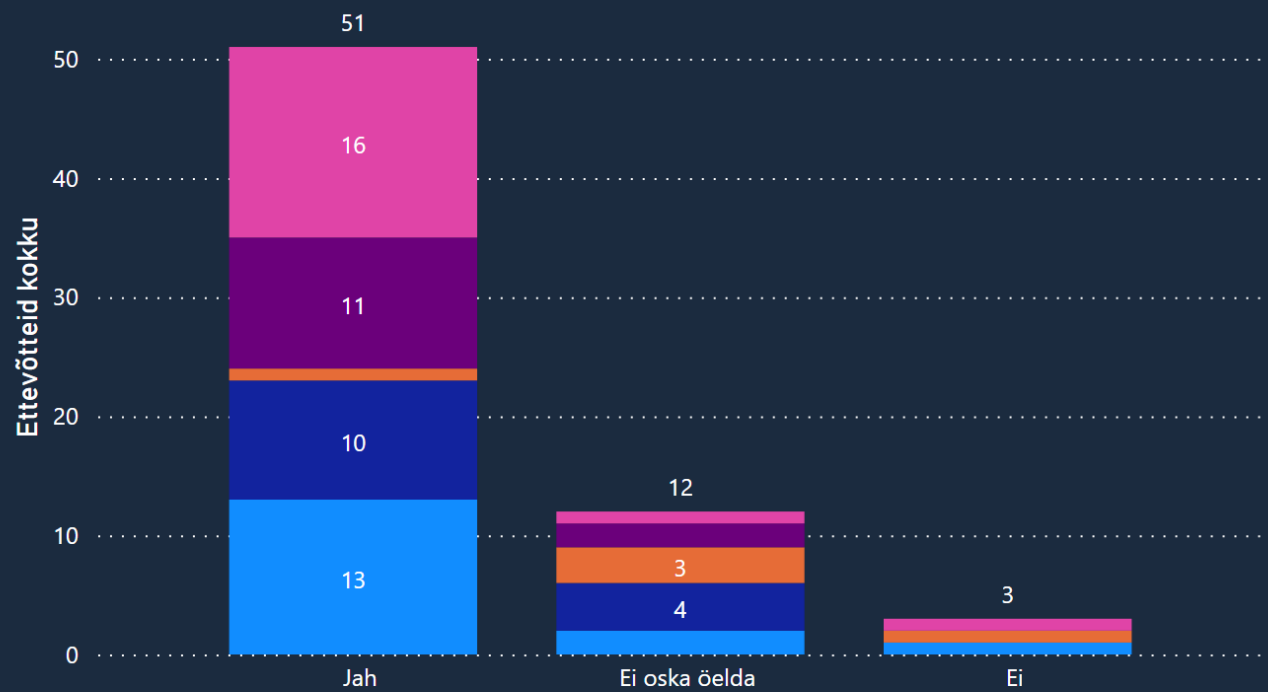
Ettevõtte töötajate arv ● 0-2 ● 10-49 ● 3-9 ● 50-249 ● Üle 250



- Umbes pool (keskmise hinnang 5.3) administratiivsest tugiteenuste tööajast tehakse käsitsi;
- Üldiselt ettevõtete jaotus on võrdne ajakulu mõistes;
- 11 ettevõttel 18st, millel on üle 250 töötaja, läheb poole ajast käsitööle.

Kas soovite tulevikus oma ettevõtte seni käsitsi esitatavate andmete automaatset ja reaalajas liikumist Statistikaametile?

Ettevõtte töötajate arv ● 0-2 ● 10-49 ● 3-9 ● 50-249 ● Üle 250



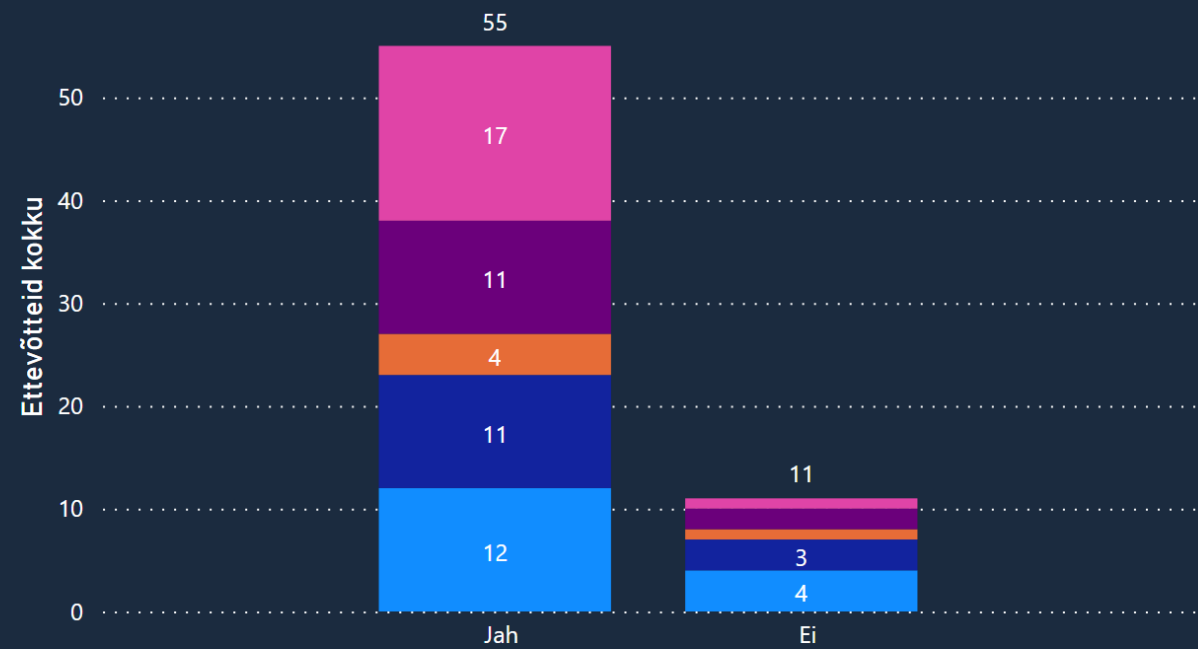
71% ettevõtetest soovib reaalajas ja automaatselt andmete liikumist Statistikaametile ning 29% ei tea või ei oska öelda;

Kommentaariid:

- Ei usuta, et väikeettevõtete detailsete andmete jagamine oleks vajalik Statistikaameti suurte ümarduste tõttu numbrites;
- Intrastati aruannete automaatne esitamine oleks liigne koormus;
- Kõigepealt soovitati Statistikaametile uuendada aruandeid, hindama nende vajalikkust, mahtu ning kaotada ära dubleeringud.

Kas olete nõus, et teie ettevõtte andmed hakkavad tulevikus liikuma teie nõusoleku alusel automaatselt ja reaalajas Maksu- ja Tolliametile?

Ettevõtte töötajate arv ● 0-2 ● 10-49 ● 3-9 ● 50-249 ● Üle 250



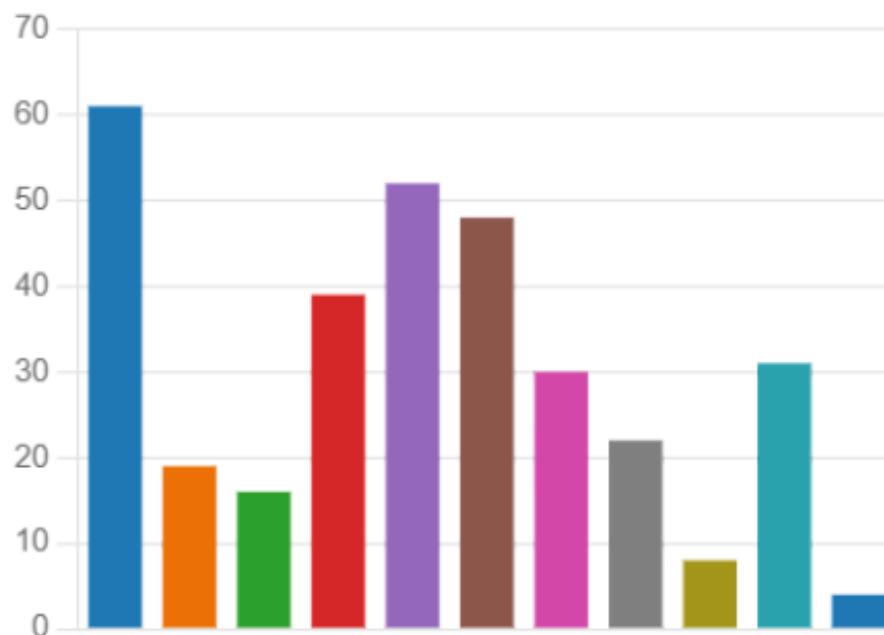
83% ettevõtetest soovib reaalajas ja automaatselt andmete liikumist Maksu- ja Tolliametile. 17% ei soovi seda;

Kommentaariid:

- Ettevõtjatel puudub turvatunne ning usk on inimesse suurem kui masinasse, kes andmeid saadab;
- Andmete korrektsus ning parandamine ei ole mitmetele selge;
- Soovitakse selgust andmete mahu, säilitamise ning keskkonna jalajälje kohta ning usutakse, et kuupõhine arvestus on piisav.

Palun märkige viis kõige olulisemat kasutegurit, mida seostate automaatses andmevahetuses riigi ja/või koostööpartneritega:

- Tööjõu liikumine tugitegevustelt tootlikule tegevusele
- Võimalus keskenduda maksimaalselt kasumi kasvatamisele, sh uute toodete ja teenuste arendamisele
- Kulutõhusus
- Reaalajas info omamine ettevõtte paremaks riskijuhtimiseks ja prognoosideks
- Aruandluskohustuse täitmine muutub lihtsamaks
- Äritegevuse jälgimise/seiramise võimaluste avardamine
- Ettevõtte konkurentsivõime kasv
- Tarneahela tugevnemine
- Ettevõtte protsesside digitaliseerituse kasv
- Muu

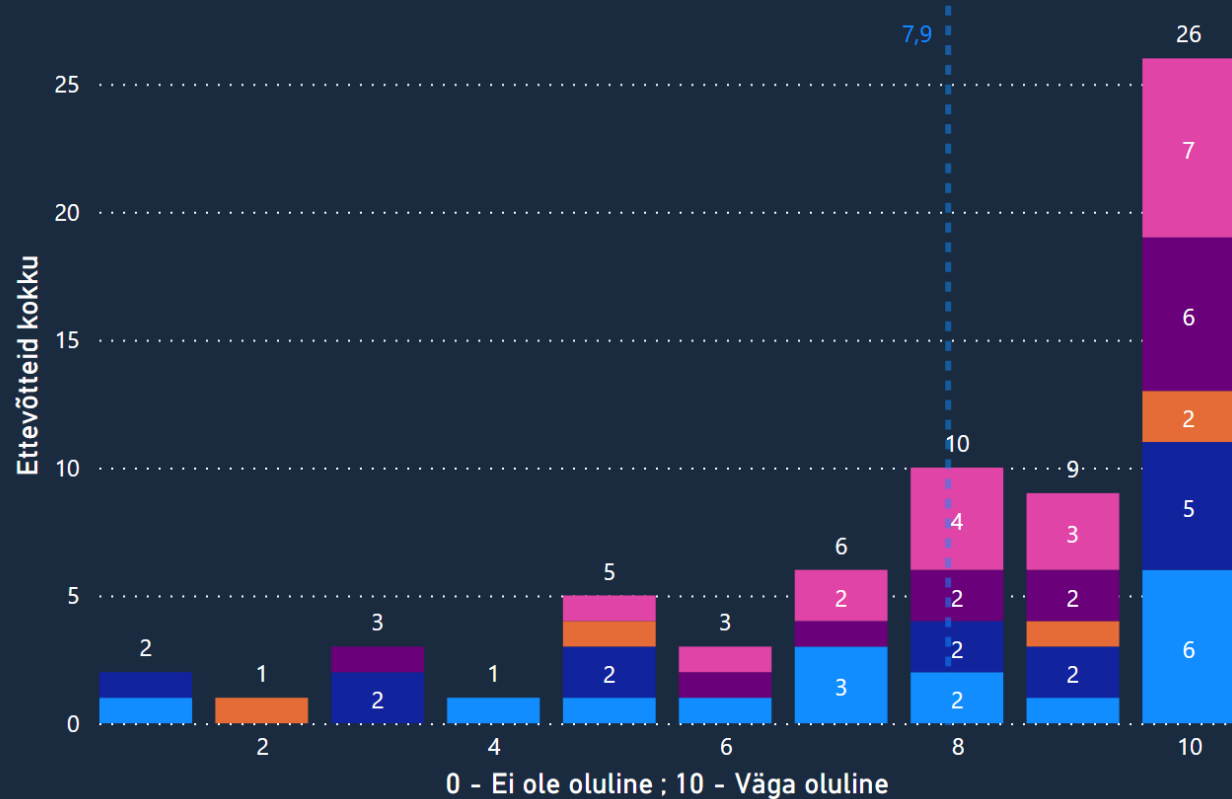


Kõige olulisemad kasutegurid:

- Aja ja raha kokkuhoid
- Kulutõhusus
- Reaalajas info omamine ettevõttest
- Aruandluskohustuse lihtsus

Kas teile on oluline, et pärast igat majandustehingut oleks see kohe teie ettevõtte raamatupidamises automaatselt kajastatud?

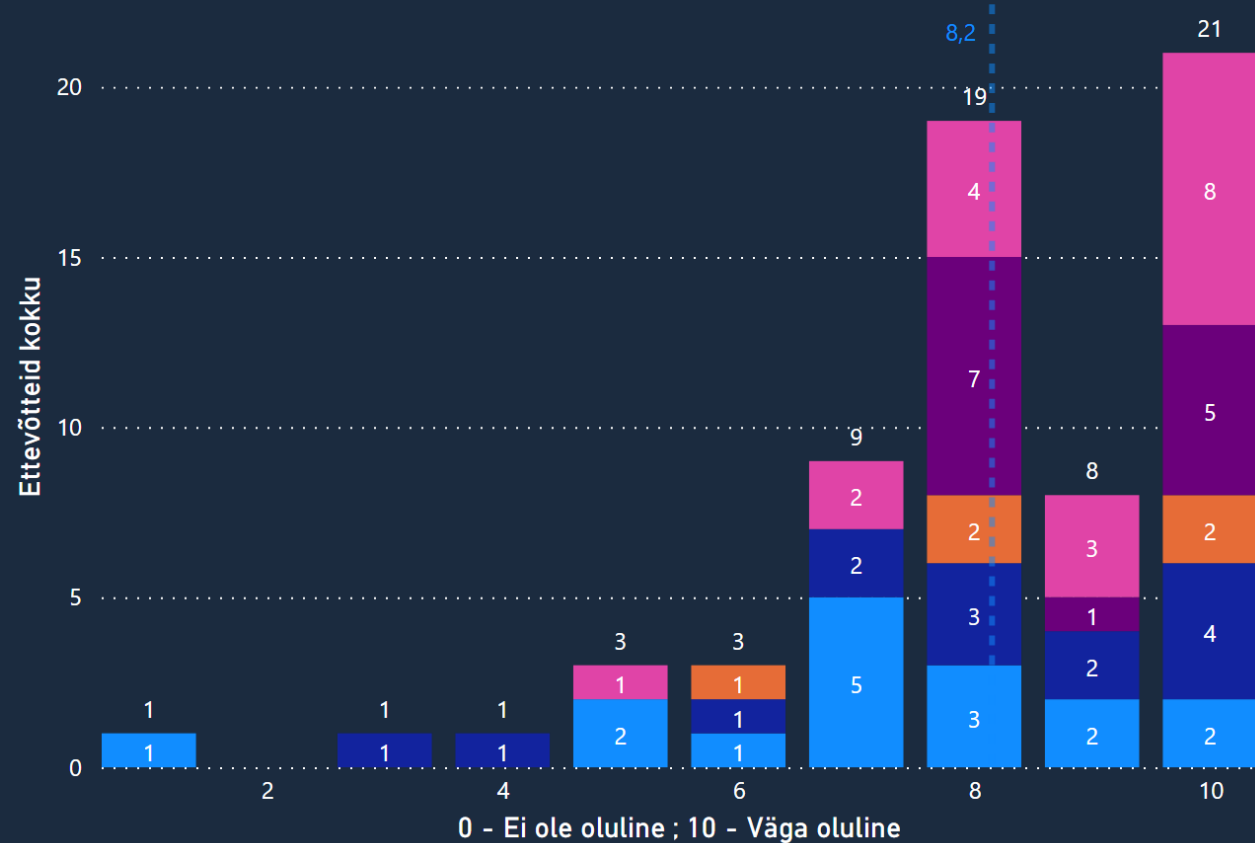
Ettevõtte töötajate arv ● 0-2 ● 10-49 ● 3-9 ● 50-249 ● Üle 250



- Keskmine hinnang on 7.9 majandustehingute kajastamisele raamatupidamises automaatselt;
- Kõige rohkem varieeruvust on 10-19 töötajaga ettevõtete vahel.

Kui oluline on teile teada reaalajas oma ettevõtte finantsseisundit?

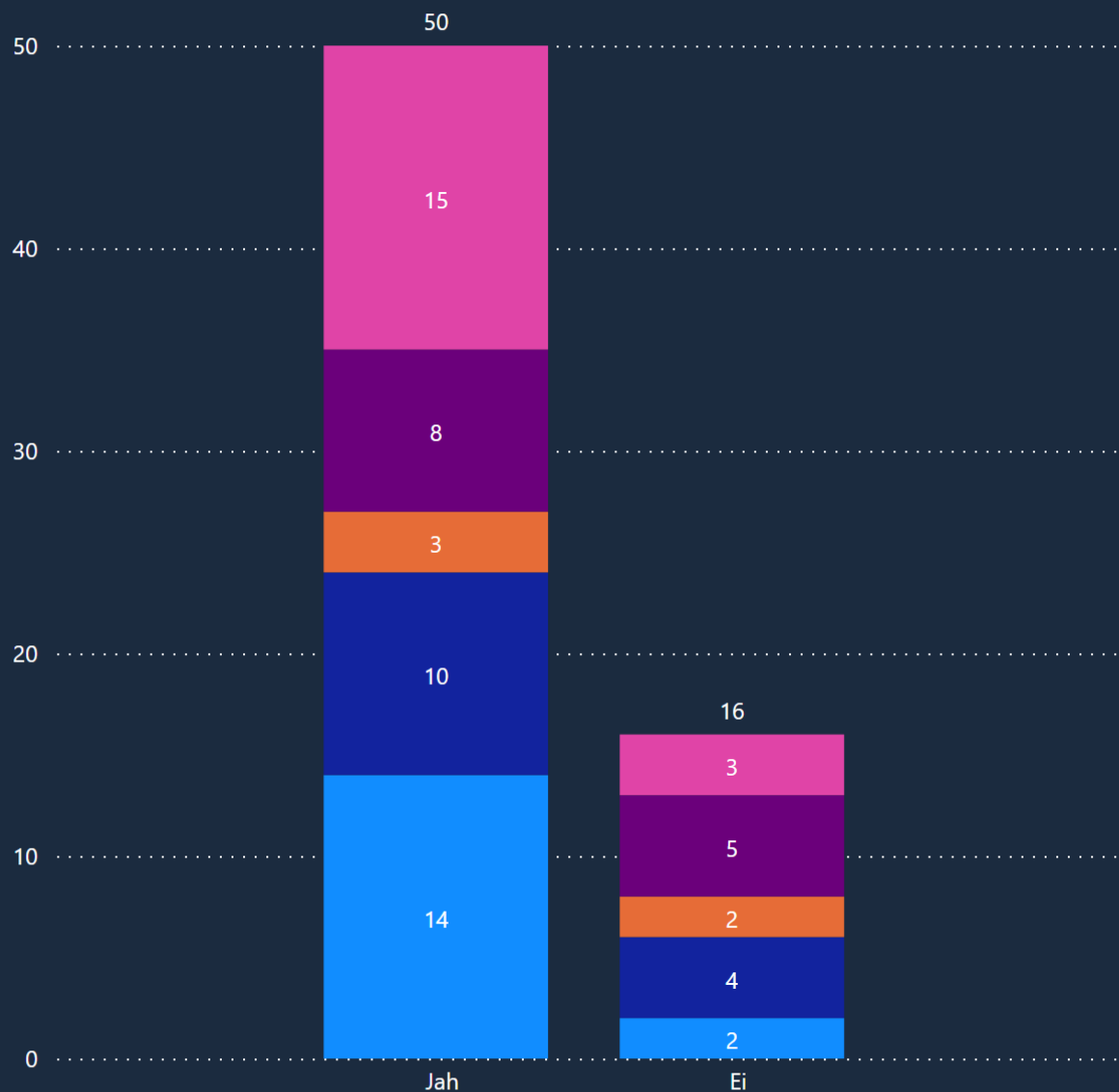
Ettevõtte töötajate arv ● 0-2 ● 10-49 ● 3-9 ● 50-249 ● Üle 250



- Keskmine hinnang on 8.2 reaalajas ettevõtte finantsseisundi teadmise olulisuses;
- Eriliselt tähtis on see 3-9 ning 50-249 töötajaga ettevõtetes;
- 0-2 töötajaga ettevõtetes on varieeruvus kõige suurem.

Kas soovite tulevikus majandusaasta aruande koostamist automaatselt ja reaalajas?

Ettevõtte töötajate arv ● 0-2 ● 10-49 ● 3-9 ● 50-249 ● Üle 250



76% ettevõtetest soovivad majandusaasta aruande koostamist reaalajas ja automaatselt ning 24% ei soovi.

Miks ei soovita?

- Konsolideerimine teeb süsteemi keerukaks;
- Keerulised arvestusvajadused;
- Erisused ettevõtete lõikes;
- Lihtsam väiksematele ettevõtetele kuid keeruline suurtele;
- Vigade korrigeerimine vajalik ja ollakse ebakindlad selle teostamises;
- Majandusaasta aruande koostamine on hetk aastas, kus numbritele vaadatakse sisuliselt sisse ning tehakse korrastusi. Andmed ei ole kasulikud kui pole korrastatud ja üle vaadatud.

Reaalajamajandus

- Reaalajamajanduse teadlikkuse küsitlusele vastas 66 ettevõtet.
- 83% ettevõtetest on kuulnud reaalajamajandusest ning 79% on valmis võtma vastu kui ka saatma masinloetaval kujul algdokumente.
- Üldiselt mõistetakse reaalajamajanduse kasulikkust ning väärtust mida see võib luua ettevõttele riigiga suhtluses kui ka enda aruandluse parendamiseks.
 - Samas ollakse pisut skeptiline reaalajas maksustamise ning andmete esitamises üle riigile;
 - Murekohana toodi välja lahenduste rakendamise kulukus ning majanduskeskkonna ebavalmiduse.

